

NASI ABSOLWENCI MOGĄ PRACOWAĆ W:

Geodezji:

- przy pomiarach sytuacyjno-wysokościowych, realizacyjnych i inwentaryzacyjnych
- wykonując rozgraniczenia i podziały nieruchomości
- przy wykonywaniu map

Kartografii:

- wykonując opracowania map numerycznych
- tworząc geowizualizację

Firmach zajmujących się budownictwem, drogownictwem, infrastrukturą techniczną (np. instalacje sanitarne):

- wykonując geodezyjne usługi inwestycyjne
- przy inwentaryzacji i ewidencji sieci uzbrojenia terenu

Administracji samorządowej i państwowej:

- tworząc systemy informacji o terenie
- zarządzając danymi przestrzennymi
- wykonywać czynności w ramach gospodarowania nieruchomościami

Różnorodnych firmach związanych ze środowiskiem, leśnictwem, rolnictwem, budownictwem, architekturą, transportem, turystyką:

- przy tworzeniu numerycznych modeli terenu
- wykonując analizy komponentów środowiska przyrodniczego
- tworząc przestrzenne modele obiektów, miast
- przy pozyskiwaniu danych geograficznych
- tworząc cyfrowe bazy danych przestrzennych

Przedsiębiorstwach związanych z obsługą rynku nieruchomości:

- zarządzać nieruchomościami
- wyceniać nieruchomości
- pośredniczyć w obrocie nieruchomościami

Założyć własną działalność gospodarczą i wykonywać samodzielnie czynności zawodowe

OPINIE STUDENTÓW:

- Bardzo ciekawe zajęcia pozwalające rozwijać nasze zainteresowania związane z kierunkiem kształcenia z możliwością samodzielnego rozwijania się w godzinach wolnego dostępu. ~ Ola, studentka III roku
- Pracownie komputerowe są dość dobrze wyposażone oraz połączone z różnego rodzaju sprzętem i oprogramowaniem umożliwiającym prace geodezyjne. ~ Marcin, student III roku
- Kierunek zapewnia dostęp do sprzętu i oprogramowania, dzięki czemu studenci mogą rozwijać swoje zainteresowania 'po godzinach'. Zawsze też można liczyć na fachową pomoc pracowników. ~ Krzysztof, student IV roku
- Profesjonalna uczelnia, profesjonalny sprzęt. ~ Mateusz, student IV roku



KIERUNEK GEODEZJA I KARTOGRAFIA



Zródło: GoogleEarth

specjalność: GEODEZJA GOSPODARCZA

Studia stacjonarne (dzienne) i niestacjonarne (zaoczne)
I stopnia (inżynierskie) i II stopnia (magisterskie)

STUDIA PODYPLOMOWE: GOSPODARKA NIERUCHOMOŚCIAMI

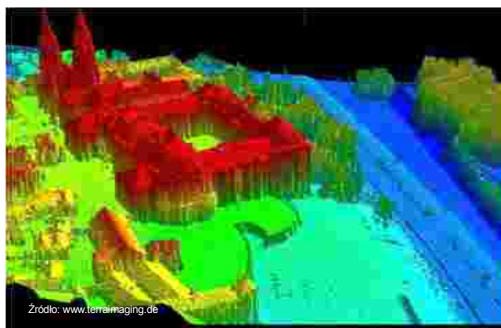
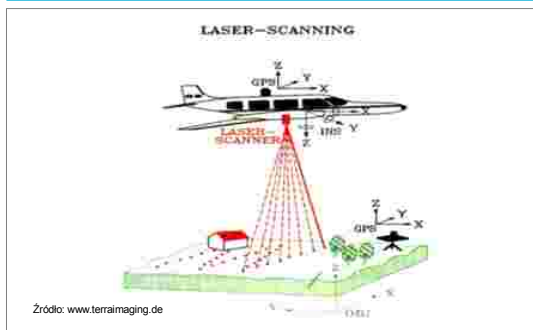
specjalności:

- wycena nieruchomości
- zarządzanie nieruchomościami
- pośrednictwo w obrocie nieruchomościami

KATEDRA GEOINFORMATYKI

PRZEKAZUJEMY WIEDZĘ Z ZAKRESU:

- podstaw programowania w geodezji
- nowoczesnych technik pozyskiwania danych obrazowych i cyfrowego przetwarzania obrazów
- pozyskiwania i obróbki cyfrowych zdjęć lotniczych
- tworzenia numerycznych modeli wysokościowych (3D)
- opracowania cyfrowych map tematycznych
- tworzenia geobaz i wykonywania analiz przestrzennych



LABORATORIA:

- Fotogrametrii i Teledetekcji
- Geoinformatyki
- Geodezji
- Informatyczne

Pracujemy na 80 stacjach roboczych wyposażonych w specjalistyczne oprogramowanie.



KATEDRA GEODEZJI

KSZTAŁCIMY STUDENTÓW Z NASTĘPUJĄCYCH ZAGADNIENI:

- pomiarów sytuacyjnych i wysokościowych oraz opracowania ich wyników
- tworzenia numerycznych map zasadniczych
- metod obliczeń geodezyjnych
- satelitarnych i kosmicznych technik pomiarowych
- zastosowania nowoczesnych technik pomiarowych w geodezji inżynierskiej
- geodezyjnej obsługi inwestycji
- geodezyjnego opracowania projektów tras drogowych

INSTRUMENTARIUM GEODEZYJNE LABORATORIUM GEODEZJI

Specjalnie wyposażona sala do ćwiczeń. Sprzęt geodezyjny ze specjalistycznym oprogramowaniem - m.in. odbiorniki GNSS, tachimetry elektroniczne, niwelatory kodowe.



PRAKTYKI

W ramach zajęć studenci odbywają ćwiczenia terenowe, praktyki. Uczestniczą w warsztatach z wykorzystaniem najnowszych instrumentów i technologii pomiarowych.

ZAKŁAD GOSPODARKI NIERUCHOMOŚCIAMI i KATASTRU NIERUCHOMOŚCI

PROWADZIMY BADANIA W OBSZARACH:

- gospodarki nieruchomości
- wyceny nieruchomości
- planowania przestrzennego
- katastru nieruchomości
- prawa geodezyjnego i budowlanego

